

A

B

A

B

C

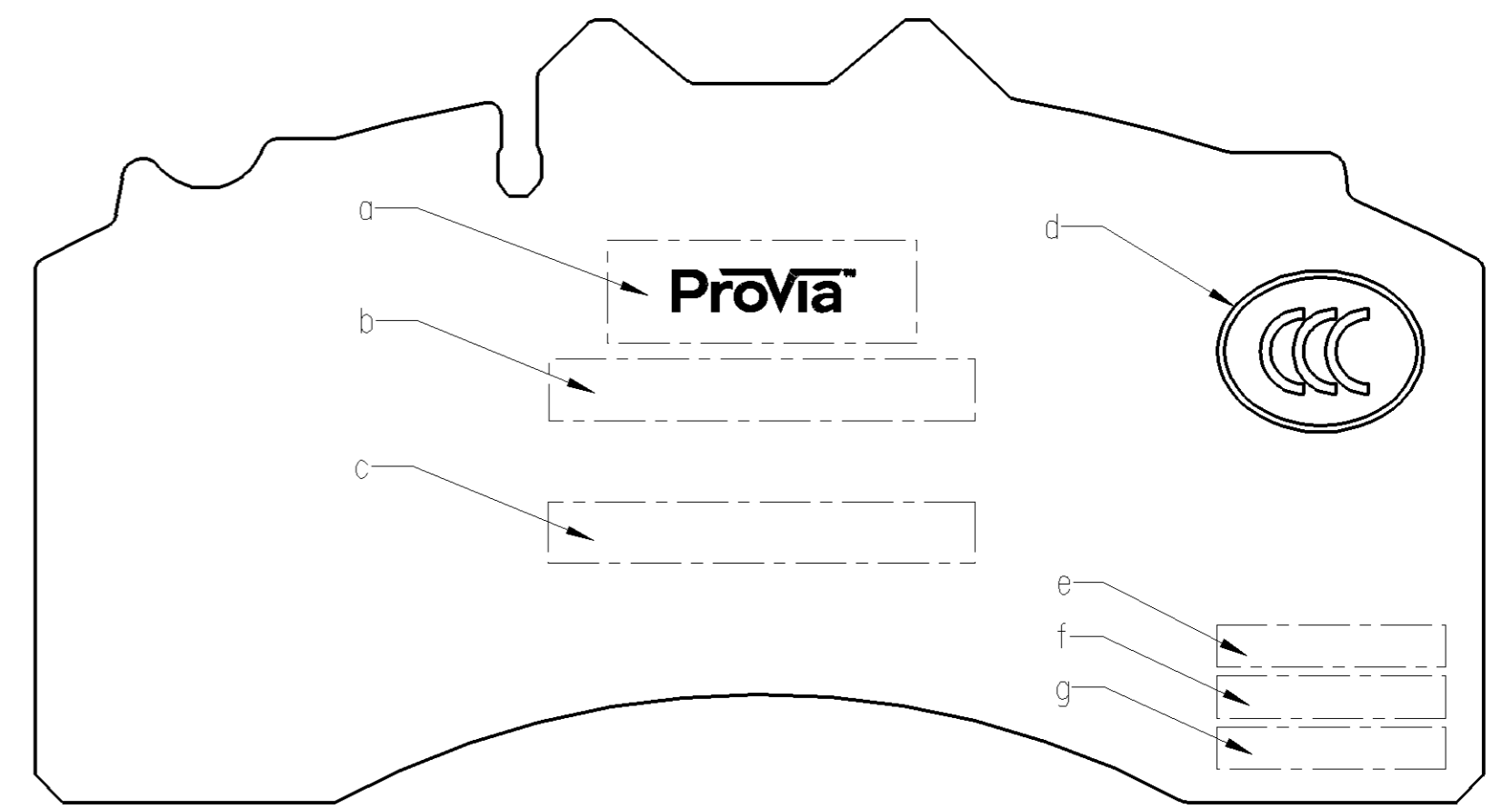
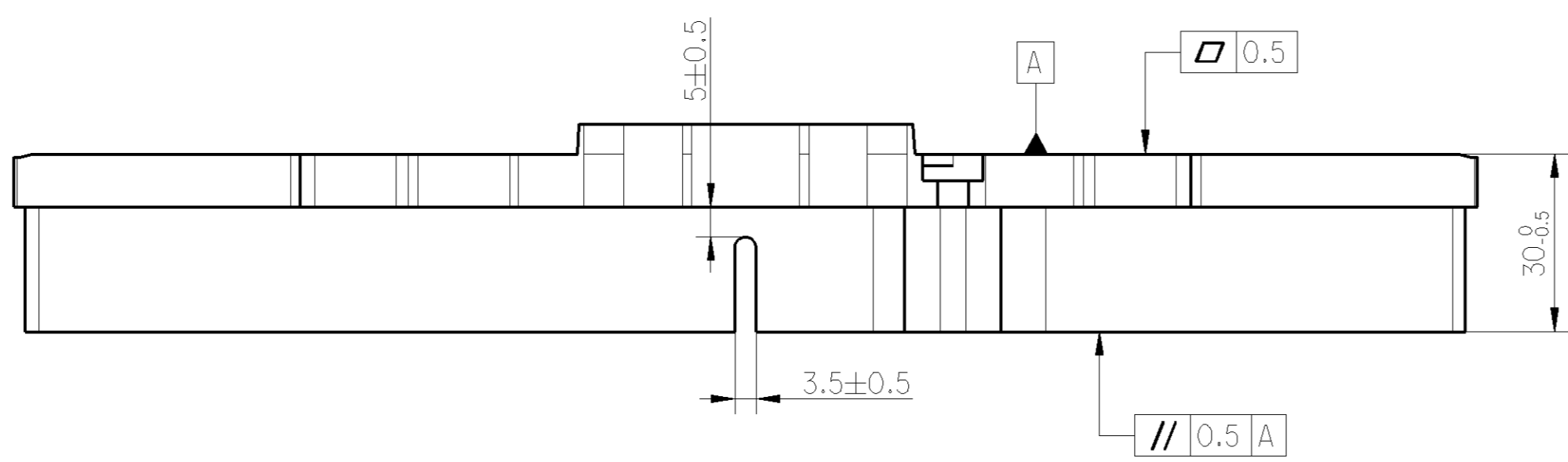
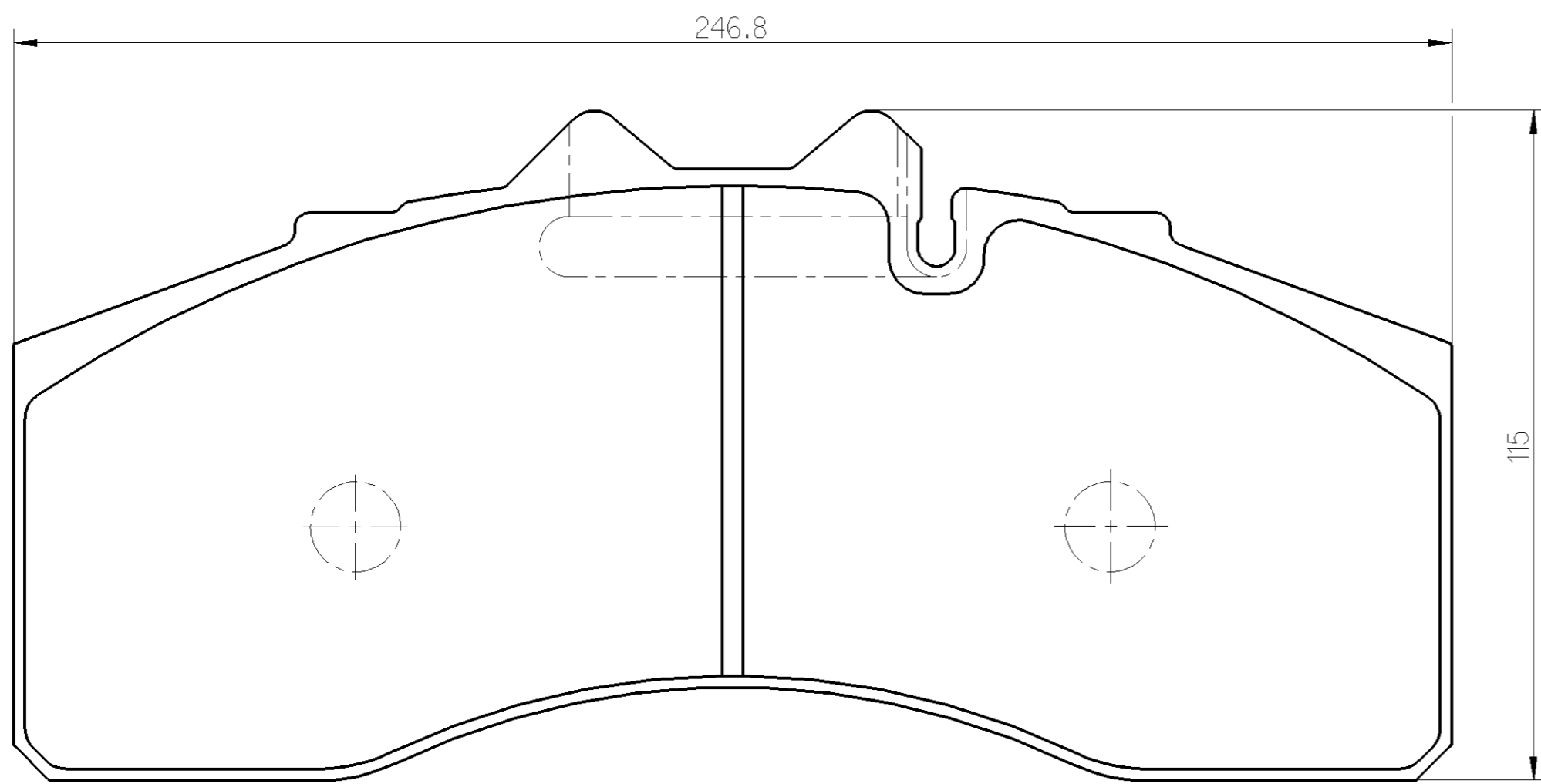
D

E

F

G

H



MARKING ON BACKING PLATE - DRAFT ONLY FOR EXPLANATION OF THE TEXT AREAS. BACKING PLATE CONTOUR, SIZE AND ALIGNMENT OF AREAS MAY DIFFER FROM THE REAL PART.

IDENTIFICATION	DESIGNATION	CONTENT	TYPE OF MARKING
a	PROVIA LOGO	(acc. JED-868)	PRINTED
b	PROVIA PART NUMBER	PRO 721 003 2	PRINTED
c	COUNTRY OF ORIGIN	MADE IN CHINA	PRINTED
d	CCC MARK	(acc. to template)	PRINTED
e	SUPPLIER CODE	(acc. to supplier)	PRINTED
f	SUPPLIER PART NUMBER	3U-0127	PRINTED
g	DATE OF MANUFACTURE	(week + year)	PRINTED

- ① TECHNICAL CONDITIONS OF DELIVERY: JED-622
CONDITIONS OF DELIVERY FOR FRICTION LININGS: JED-782
PEOPLE REPUBLIC OF CHINA NATIONAL STANDARD: GB 5763-2018
- ② SURFACE PROTECTION OF BACKING PLATE: POWDER COATING, COLOR BLACK, THICKNESS 0.07±0.02 mm
- ③ PACKAGE CONTENT:
4x BRAKE PAD
2x LEAF SPRING (NOT SHOWN ON THE DRAWING)
4x PUSH PLATE (NOT SHOWN ON THE DRAWING)
- ④ WVA NUMBER: 29267

Non è permesso copiare, o terzi o riprodurre questo documento, né utilizzare il contenuto o renderlo comunque noto o terzi senza autorizzazione esplicita. Ogni infrazione costituisce un evidente abuso e comporterà il risarcimento dei danni subiti. È fatta riserva di tutti i diritti derivanti da brevetti o modelli.

Copying of this document and giving it to others and the use or communication of the contents thereof, are forbidden without express authority. Contention of this restriction will constitute an evident abuse and result in a liability to the payment of damages. All rights are reserved in the event of the grant of patent or registration of a utility model or design. This document is the subject of copyright.

Tout ce document ou reproduction de ce document, toute exploitation ou communication de son contenu sont interdites, sauf autorisation expresse. Tout manquement à cette règle constitue un abus évident et expose son auteur ou versement de dommages et intérêts. Tous droits de propriété industrielle réservés, notamment en matière de brevets et de modèles.

Wiedergabe sowie Veröffentlichung dieser Unterlagen, Vervielfältigen und Mitteilen Tretz ist nicht gestattet, soweit nicht ausdrücklich ansonsten, Zuwendungsbedingungen, sind ein offensichtliches Missbrauch dar und verpflichten zu Schadensersatz. Alle Rechte für den Fall der Patenterteilung oder Gebrauchsmuster-Eintragung vorbehalten.

Tout ce document ou reproduction de ce document, toute exploitation ou communication de son contenu sont interdites, sauf autorisation expresse. Tout manquement à cette règle constitue un abus évident et expose son auteur ou versement de dommages et intérêts. Tous droits de propriété industrielle réservés, notamment en matière de brevets et de modèles.

Wiedergabe sowie Veröffentlichung dieser Unterlagen, Vervielfältigen und Mitteilen Tretz ist nicht gestattet, soweit nicht ausdrücklich ansonsten, Zuwendungsbedingungen, sind ein offensichtliches Missbrauch dar und verpflichten zu Schadensersatz. Alle Rechte für den Fall der Patenterteilung oder Gebrauchsmuster-Eintragung vorbehalten.

General Specification: JED-334-1, Size ISO 14405 LP		Copyright WABCO®		ProVia	
Further Technical Data: PRO7210032		Date	Signature		
Doc. Code: 014		Sheet: 1 To 2		KIT: BRAKE PAD	
General Tolerances JED-261		2021-06-21	Drawn Kolkowski		
Range of Nominal Dimensions (± mm)		Checked		Date of first issue: 2020-12-18	
Class 1) ≤ 50 > 50 ≤ 180 > 180 ≤ 400 > 400		2021-06-25			
Fine		Expert Kolkowski		Doc. Code Language Sheet	
Medium X		Kolkowski		005 EN 1/1	
Coarse		Pawlowski		Date of first issue: 2020-12-18	
Tapped Holes acc. -		Material No.		Date of first issue: 2020-12-18	
1) Tolerance Class Applied Crossmarked		Mass Scale		Doc. Code Language Sheet	
		9.2 KG 1:1		005 EN 1/1	
		Size CAD System		Date of first issue: 2020-12-18	
		A 2 CREO		005 EN 1/1	
		ECN-No. Revision Techn. Resp.		Date of first issue: 2020-12-18	
		508480 1 x B 6923_AM		005 EN 1/1	
		Replacement for		Date of first issue: 2020-12-18	
				005 EN 1/1	