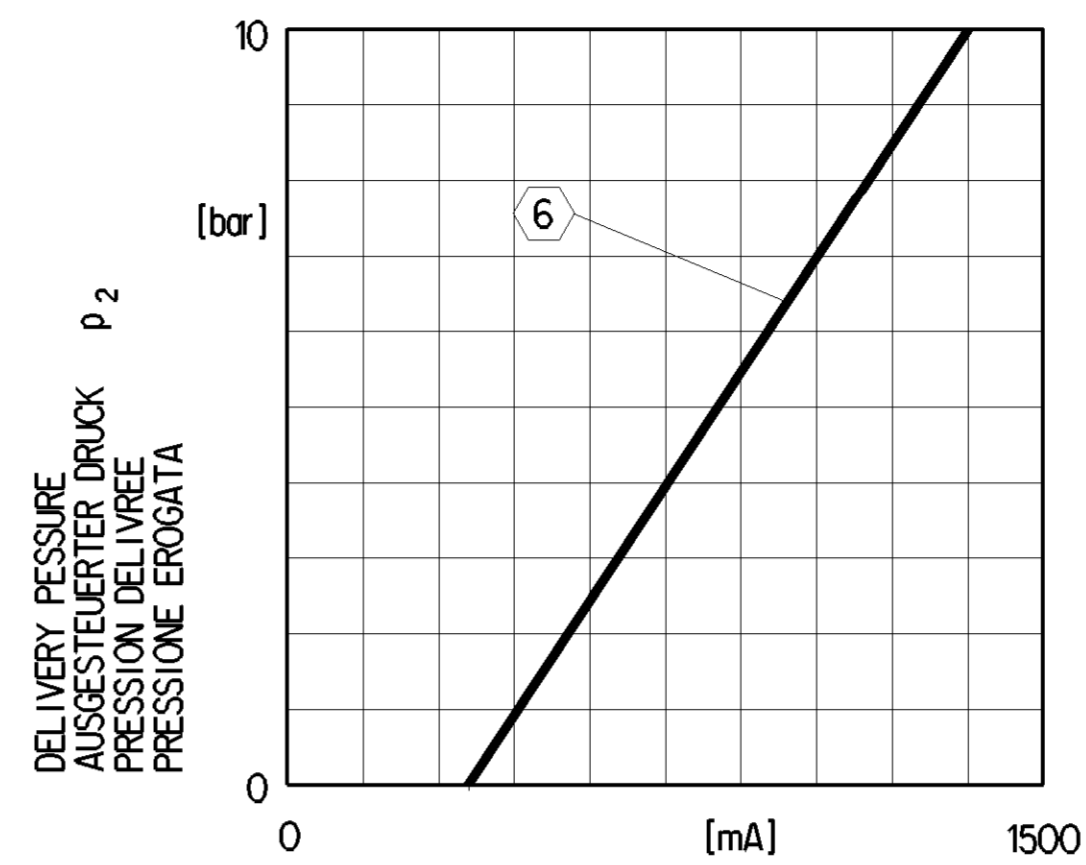




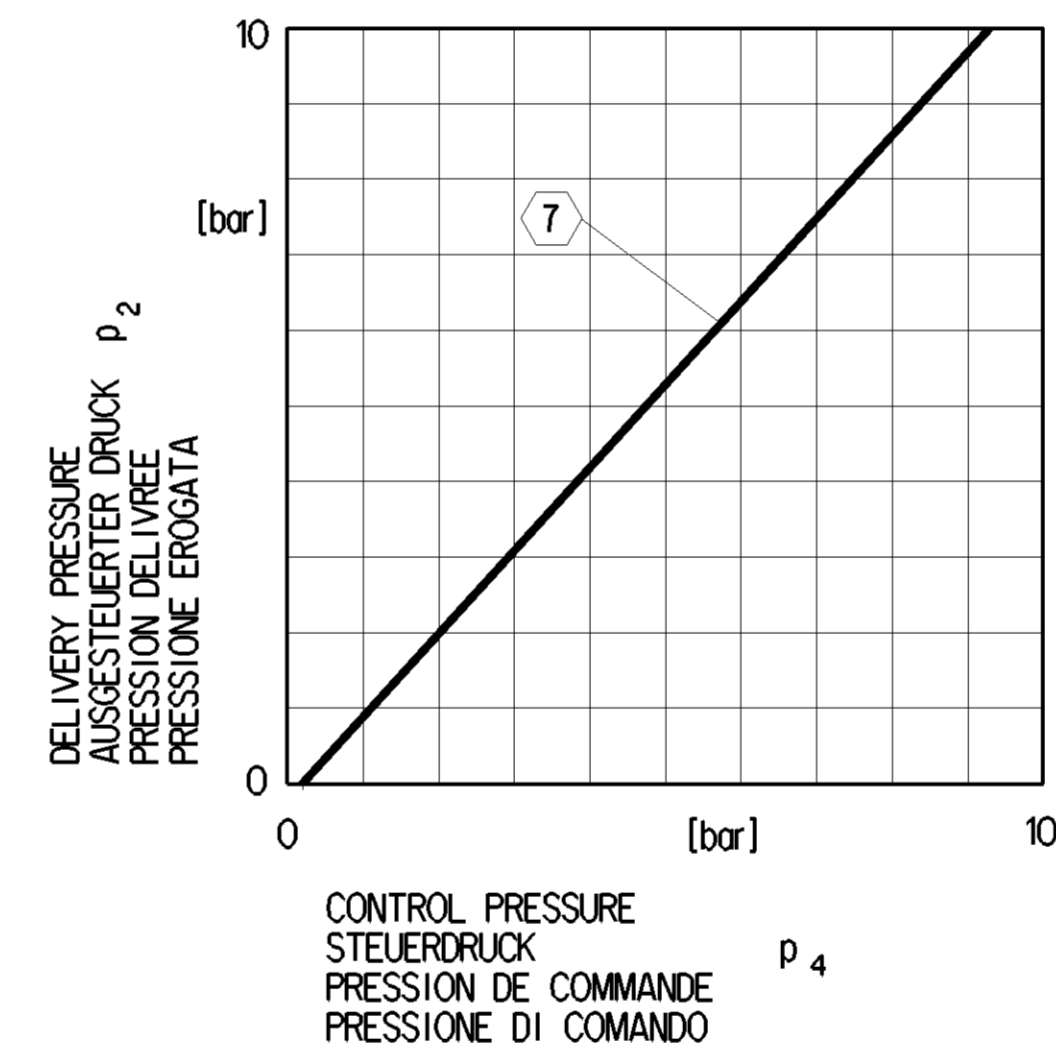
THE VALVE CORRESPONDS TO THE REGULATIONS FOR ELECTROMAGNETIC DEVICES ACCORDING TO VDE 0580  
 GERÄT ENTSPRICHT DEN BESTIMMUNGEN FÜR ELEKTROMAGNETISCHE GERÄTE NACH VDE 0580  
 LA VALVE CORRESPOND AUX CONDITIONS POUR DES APPAREILS ELECTROMAGNETIQUES SUIVANT VDE 0580  
 LA VALVOLA CORRISPONDE ALLE CONDIZIONI PER APPARECCHI ELETTROMAGNETICI SECONDO VDE 0580

- 1.1 WORKING MEDIUM : AIR (CONTAINING WATER, OIL AND ALCOHOL)  
 ARBEITSMEDIUM : LUFT (WASSER-, OEL- UND ALKOHOLHALTIG)  
 FLUIDE D'UTILISATION: AIR (CHARGE D'EAU, D'HUILE ET D'ALCOOL)  
 FLUIDO DI ESERCIZIO : ARIA (CONTENENTE ACQUA, OLIO ED ALCOOL)
- 1.2 AMBIENT ENVIRONMENT: AIR (CONTAINING WATER, SALT, DUST AND OIL)  
 UMGEBUNGSMEDIUM : LUFT (WASSER-, SALZ-, STAUB- UND OELHALTIG)  
 FLUIDE AMBIENT : AIR (CHARGE D'EAU, DE SEL, DE POUSSIERE ET D'HUILE)  
 FLUIDO AMBIENTE : ARIA (CONTENENTE ACQUA, SALE, POLVERO ED OLIO)
- 2.1 THERMAL RANGE OF APPLICATION UNDER NORMAL AMBIANT CONDITIONS :  
 THERMISCHER ANWENDUNGSBEREICH UNTER NORMALEN UMGEBUNGSBEDINGUNGEN: -40°...+80°C  
 PLAGE DE TEMPERATURE EN UTILISATION CONTINUE DE :  
 CAMPO D'APPLICAZIONE TERMICA NELLE NORMALI CONDIZIONE AMBIENTALI :
- 2.2 SHORT TERM RESISTANCE TO HEAT : WITHOUT FUNCTION  
 KURZZEITIGE WAERMEBESTAENDIGKEIT : +110°C OHNE FUNKTION  
 RESISTANCE THERMIQUE TEMPORAIRE : (p<sub>1</sub> = 0 bar, max. 1h) SANS FONCTION  
 RESISTANZA TERMICA PER BREVE PERIODO: SENZA FUNZIONE
- 3.1 WORKING PRESSURE (SUPPLY) :  
 BETRIEBSDRUCK (VORRAT) : p<sub>1</sub> = 5...10 bar  
 PRESSION D'UTILISATION (ALIMENTATION) :  
 PRESSIONE DI ESERCIZIO (ALIMENTAZIONE) :
- 3.2 MAX. PERMISSIBLE WORKING PRESSURE (WITHOUT FUNCTION) (SUPPLY) :  
 MAX. ZULAESSIGER BETRIEBSDRUCK (OHNE FUNKTION) (VORRAT) : p<sub>1</sub> = 13 bar  
 PRESSION D'UTILISATION MAXI ADMISSIBLE (SANS FONCTION) (ALIMENTATION) :  
 PRESSIONE DI ESERCIZIO MAX. AMMISSIBILE (SENZA FUNZIONE) (ALIMENTAZIONE) :
- 3.3 OUTPUT PRESSURE :  
 AUSGANGSDRUCK : p<sub>2</sub> = 10 bar / ED = 100%  
 PRESSION DE SORTIE :  
 PRESSIONE D'USCITA :
- 4 MIN. FLOW PASSAGE / NOMINAL DIAMETER : PORT 1 - 2 :  
 MIN. DURCHFLOSSEFFNUNG / NENNWEITE : ANSCHLUSS 1 - 2 : 78.5 mm<sup>2</sup> / NW 10  
 MIN. ORIFICE CALIBRE / DIAMETRE NOMINAL : ORIFICE 1 - 2 :  
 MIN. PASSAGIO LIBERO / DIAMETRO NOMINALE: ORIFIZIO 1 - 2 :  
 PORT 2 - 3 :  
 ANSCHLUSS 2 - 3 : 78.5 mm<sup>2</sup> / NW 10  
 ORIFICE 2 - 3 :  
 ORIFIZIO 2 - 3 :
- 5 VOLTAGE :  
 SPANNUNG : 24 +8/-6.5 V  
 TENSION :  
 TENSIONE :
- 5.1 MAX. CONTINUOUS VOLTAGE BETWEEN PORTS 6,4 AND 6,5 : 8 V  
 MAX. DAUERSPANNUNG ZWISCHEN ANSCHLUSS 6,4 UND 6,5 : 8 V  
 TENSION PERMANENTE MAX. ENTRE ORIFICE 6,4 ET 6,5 : 8 V  
 TENSIONE PERMANENTE MAX. FRA ORIFICIO 6,4 E 6,5 : 8 V
- 6 MAX. CURRENT (SOLENOID) : DIRECT CURRENT  
 MAX. STROM (MAGNET) : I<sub>max</sub> = 1.4 A GLEICHSTROM  
 COURANT MAX. (AIMANT) : COURANT CONTINU  
 CORRENTE MAX. (SOLENOIDE) : CORRENTE CONTINUA
- 7 DEGREE OF PROTECTION : COMPLETE DEVICE WITH MOUNTED COUPLING :  
 SCHUTZART : KOMPLETTES GERÄET MIT MONTIERTER KUPPLUNG : IP 6K 6K, IP 6K 9K  
 DEGRE DE PROTECTION : APPAREIL COMPLET AVEC L' ACCOUPLEMENT MONTE :  
 GRADO DI PROTEZIONE : APPARECCHIO COMPLETO CON ACCOPPIAMENTO MONTATO :  
 ELECTRICTERMINALS WITH MOUNTED COUPLING :  
 ELEKTRISCHE ANSCHLUESSE MIT MONTIERTER KUPPLUNG : IP 6K 7  
 BORNES ELECTRIQUES AVEC L' ACCOUPLEMENT MONTE :  
 TERMINALI ELETTRICI CON ACCOPPIAMENTO MONTATO :
- 8 PROTECTION CLASS :  
 SCHUTZKLASSE : IIII  
 CLASSE DE PROTECTION:  
 CLASSE DI PROTEZIONE:

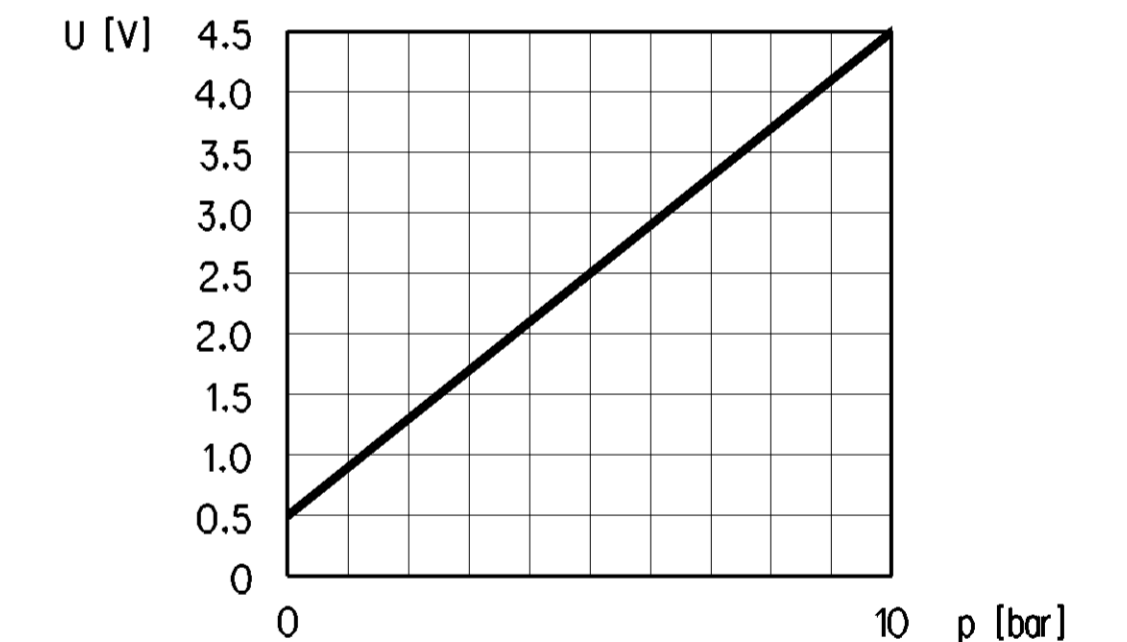
FURTHER TECHNICAL DATA SEE PRODUCT SPECIFICATION.  
 WEITERE TECHNISCHE DATEN SIEHE PRODUKT SPEZIFIKATION.  
 POUR INFORMATIONS COMPLEMENTAIRES VOIR LES SPECIFICATIONS DU PRODUIT.  
 PER INFORMAZIONI ULTERIORI VEDI LA SPECIFICAZIONE DEL PRODOTTO.



- 6 CHARACTERISTIC CURVE : FAILURE OF BACK UP PORT 4  
 KENNLINIE : AUSFALL DES REDUNDANZANSCHLUSSES 4  
 COURBE CARACTERISTIQUE : DEFAILLANCE DU ORIFICE DE REDONDANCE 4  
 CURVA CARATTERISTICA : DIFETTO DELL' ATTACCO DI RIDONDANZA 4
- 7 CHARACTERISTIC CURVE : FAILURE OF ELECTRICAL CONTROL 6  
 KENNLINIE : AUSFALL DES STEUERANSCHLUSSES 6  
 COURBE CARACTERISTIQUE : DEFAILLANCE DU COMMANDE ELECTRIQUE 6  
 CURVA CARATTERISTICA : DIFETTO DEL COMANDO ELETTRICO 6



CHARACTERISTIC CURVE PRESSURE SENSOR  
 KENNLINIE DRUCKSENSOR  
 COURBE CARACTERISTIQUE CAPTEUR DE PRESSION  
 CURVA CARATTERISTICA SENSORE DI PRESSIONE



|  |                |                      |              |
|--|----------------|----------------------|--------------|
| General Specifications: ISO 8015, JED-334-1, Size ISO 14405 LP |                | Copyright ZF*        |              |
| Further Technical Data: Product Specification                  |                | Date                 | Signature    |
| Doc. Code: 035   | Sheet: 1 To 25 | 2023-02-09           | Blozejak     |
| General Tolerances JED-261                                     |                | 2023-02-13           |              |
| Range of Nominal Dimensions ( ± mm)                            |                | Pawlowski            |              |
| Class  | 1) ≤ 50        | > 50 > 180           | > 180 > 400  |
| Fine   | ±0.5           | ±1 ±1.5              | ±2           |
| Medium   | ±1             | ±2 ±3                | ±4           |
| Coarse   | ±2             | ±3.5 ±5              | ±6.5         |
| Tapped Holes acc. JED-388-4                                    |                | Dimensions in mm     |              |
| 1) Tolerance Class Applied Crossmarked                         |                | Mass                 | Scale        |
|  |                | 2.2 kg               |              |
|  |                | Size                 | CAD System   |
|  |                | A 1                  | CREO         |
|  |                | Material No.         |              |
|  |                | PRO 643 101 0        |              |
|  |                | Date of first issue: | 2022-02-02   |
|  |                | Doc. Code            | Language     |
|  |                | 005                  | EN           |
|  |                | Revision             | Techn. Resp. |
|  |                | 1x                   | A 5220_AM    |
|  |                | Replacement for      |              |
|  |                |                      |              |

100mm