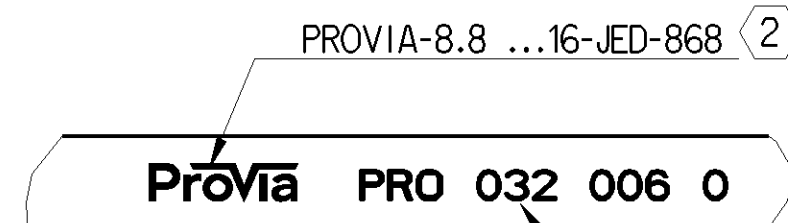
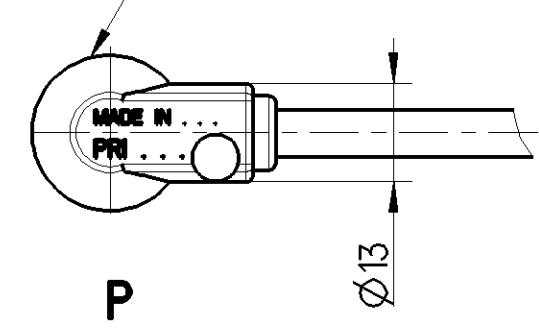


PIN
KONTAKTSTIFT
BROCHE
SPINA

SOCKET
KONTAKTBUCHSE
SOCLE DE CONTACT
BOCCOLA DI CONTATTO

DATE OF MANUFACTURE
HERSTELLDATUM + HT
DATE DE FABRICATION
DATA DI FABBRICAZIONE



PROVIA-8.8 ...16-JED-868 (2)

PART NO.
TEILE NR. (2)
NO. DE PIECE
CODICE



- (1) TWO CORE CABLE
LEITUNG ZWEIADRIG
CABLE A DEUX CONDUCTEURS
CAVO A DUE CONDUTTORI } THERMORAD
2x0.96mm²
- STRAIN RELIEF CABLE
ZUGENTLASTUNG KABEL
ARRET DE CABLE
SCARICO DI TRAZIONE DEL CAVO } MAX.50N ∫ =20°C
- BEND RADIUS CABLE
BIEGERADIUS KABEL
RAYON DE COURBURE DE CABLE
RAGGIO DI CURVATURA DEL CAVO } R 15 MIN, ∠ 90°
- (2) ABRASION RESISTANT PRINT
ABRIEBFESTER AUFDRUCK
IMPRESSION RESISTANTE A L' ABRASION
IMPRONTA RESISTENTE ALL' ABRASIONE } RAL 9001
- DEGREE OF PROTECTION
SCHUTZART
DEGRE DE PROTECTION
GRADO DI PROTEZIONE } IP 68
ISO 20653

THERMAL RANGE OF APPLICATION FOR SENSOR
THERMISCHER ANWENDUNGSBEREICH FUER SENSOR
GAMME D'APPLICATION THERMIQUE POUR SENSOR
CAMPO TERMICO D'APPLICAZIONE DEL SENSORE } -40 °C...+150 °C
+180 °C[1h]

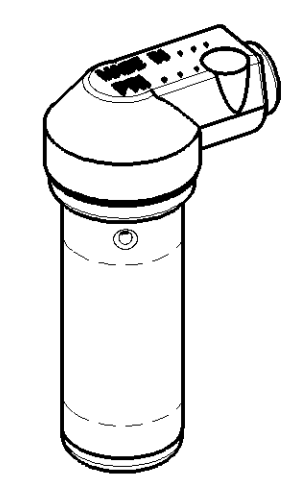
THERMAL RANGE OF APPLICATION FOR CABLE
THERMISCHER ANWENDUNGSBEREICH FUER KABEL
GAMME D'APPLICATION THERMIQUE POUR CABLE
CAMPO TERMICO D'APPLICAZIONE DEL CAVO } -40 °C...+180 °C
+220 °C[1h]

THERMAL RANGE OF APPLICATION FOR CORRUGATED HOSE
THERMISCHER ANWENDUNGSBEREICH FUER WELLROHR
GAMME D'APPLICATION THERMIQUE POUR TUYAU ONDULE
CAMPO TERMICO D'APPLICAZIONE DEL TUBO ONDULATO } -40 °C...+120 °C

THERMAL RANGE OF APPLICATION FOR PLUG
THERMISCHER ANWENDUNGSBEREICH FUER STECKER
GAMME D'APPLICATION THERMIQUE POUR FICHE
CAMPO TERMICO D'APPLICAZIONE DEL SPINA } -40 °C...+125 °C

FURTHER TECHNICAL DATA SEE PRODUCT SPECIFICATION
WEITERE TECHNISCHE DATEN SIEHE PRODUKT SPEZIFIKATION
AUTRES DONNEES TECHNIQUES VOIR PRODUCT SPECIFICATION
ULTERIORI DATI TECNICI VEDERE SPECIFICA DI PRODOTTO } PRO 032 006 0

INSTRUCTIONS OF INSTALLATION SEE ADAPTATION SPECIFICATION
EINBAUINWEISE SIEHE ADAPTION-SPEZIFIKATION
INSTRUCTIONS D'INSTALLATION VOIR SPECIFICATION D'ADAPTION
ISIRUZIONI D'INSTALLAZIONE VEDERE SPECIFICA D'ADATTAMENTO } 341 032 000 0



1:1

General Specification: JED-334-1, Size ISO 14405 LP		Copyright WABCO®		ProVia		
Further Technical Data: PRO 032 006 0		Date	Signature	INDUCTIVE SENSOR WITH PLUG		
Doc. Code: 035	Sheet: 1 To 4	2017-02-17	Richard	STABSENSOR MIT STECKER		
General Tolerances JED-261		Checked	Aswinkumar	CAPTEUR AVEC FICHE		
Range of Nominal Dimensions (± mm)		Expert	Suresh Gayakwad	SENSORE INDUTTIVO CON SPINA		
Class 1)	≤ 50	> 50 ≤ 180	> 180 ≤ 400	> 400	±3°	
Fine	0.5	1.0	1.5	2.0	0.140 kg	
Medium	1.0	2.0	3.0	4.0		1:1 (2:1)
Coarse	2.0	3.5	5.0	6.5		
Tapped Holes acc.		A 2	CREO	Material No.		
1) Tolerance Class Applied Crossmarked		ECN-No.		Revision	Techn. Resp.	
		173254		1x	A	
		Date of first issue: 2017-01-30		Doc.Code Language Sheet		
		PRO 032 006 0		005 ML 1/1		
		Replacement for				

Non e permesso copiare, o terzi, o riprodurre questo documento, ne utilizzare il contenuto o renderlo comunque noto o terzi senza autorizzazione esplicita. Ogni infrazione costituisce un evidente abuso e comportera il risarcimento dei danni subiti. E' fatta riserva di tutti i diritti derivanti da brevetti o modelli.

Toute communication ou reproduction de ce document, toute exploitation ou communication de son contenu sont interdites, sauf autorisation expresse. Tout manquement a cette regle constitue un abus evident et expose son auteur au versement de dommages et interets. Tous droits de proprieete industrielle reserves, notamment en matiere de brevets et de modeles.

Copia di questo documento e' vietata, e' vietata la ristampa o l'uso o la comunicazione del contenuto stesso, o terzi, o riprodurre questo documento, ne utilizzare il contenuto o renderlo comunque noto o terzi senza autorizzazione esplicita. Ogni infrazione costituisce un evidente abuso e comportera il risarcimento dei danni subiti. E' fatta riserva di tutti i diritti derivanti da brevetti o modelli.

Weitergabe sowie Vervielfältigung dieses Dokuments, Verwertung und Mitteilung desselben, insbesondere in irgendeiner Weise oder in irgendeiner Weise, ist ohne schriftliche Genehmigung der WABCO. Alle Rechte hier und im Falle der Patentierung oder Gebrauchsmuster-Eintragung vorbehalten.