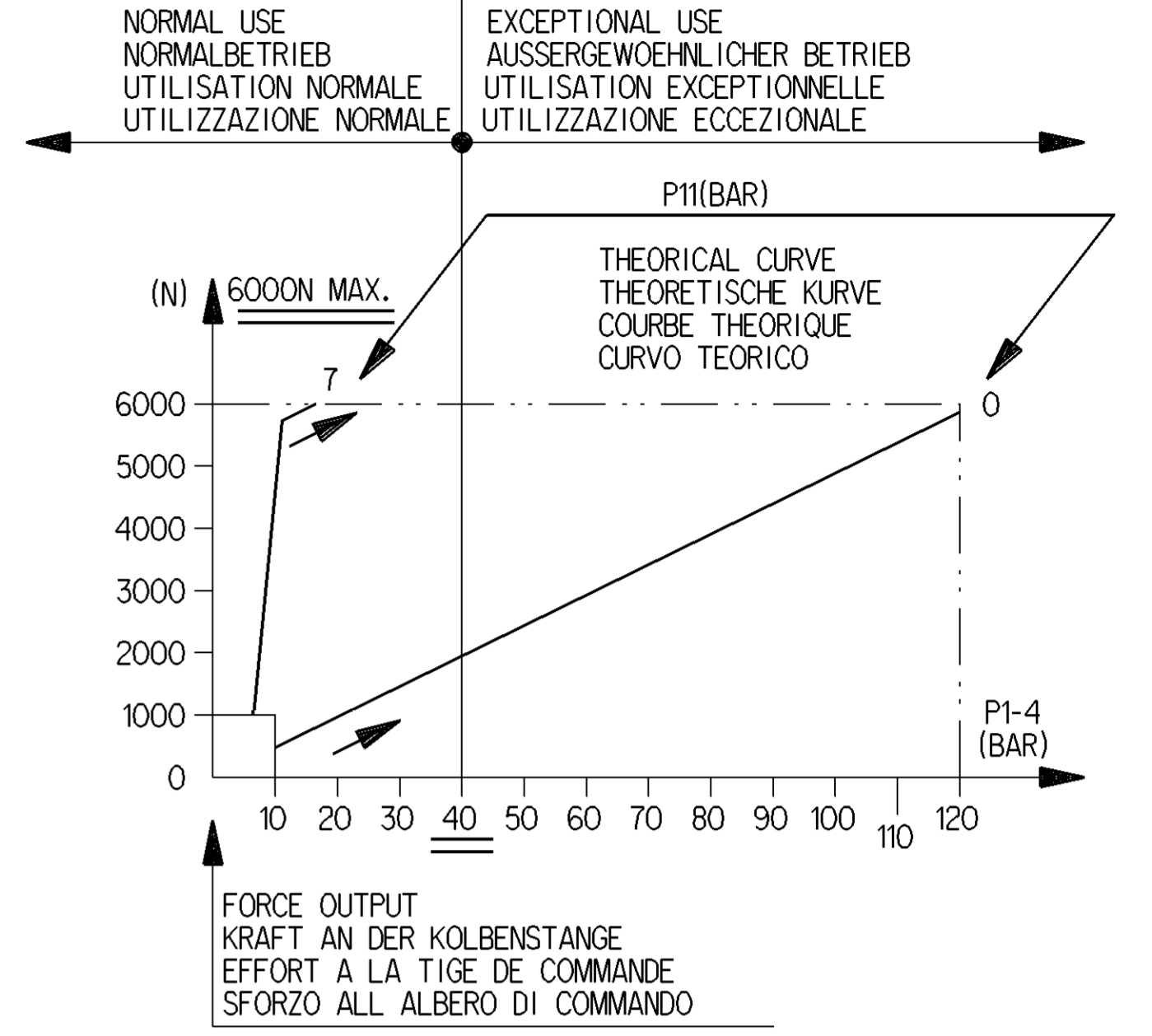


MISALIGNMENT OF PUSH ROD IN ANY DIRECTION
 AUSLENKUNG DER DRUCKSTANGE ALLSEITIG
 DEBATTEMENT DE LA BIELLE EN TOUTES DIRECTIONS
 DEVIAZIONE DELL'ASTA DI COMANDO IN TUTTE LE DIREZIONE



INSTALLATION POSITION UNIMPORTANT
 EINBAULAGE BELIEBIG
 POSITION DE MONTAGE INDIFFERENTE
 POSIZIONE DI MONTAGGIO INDIFFERENTE

DEVICE EXTREME POSITIONS WHEN BLEEDING
 MAX. SCHIEFSTAND DES GERAETES WAEHREND DER ENTLUEFTUNG
 POSITIONS EXTREMES DE L'APPAREIL PENDANT LA PURGE
 POSIZIONI ESTREME DELL'APPARECCHIO DURANTE LO SPURGO

DETAIL OF PLATE
 EINZELHEITPLATTE
 DETAIL DE LA PLAQUE
 PARTICOLARE DI PIASTRA

HUILE MINERALE
 MINERAL OIL
 MINERALÖL
 OLIO MINERALE
 OLIO MINERALE

Ø 8 h13 TORQUE
 ANZUGSMOMENT
 COUPLE DE SERRAGE
 COPPIA DI SERRAGGIO 5^oNm

OIL VOLUME INPUT NUTZBARES HYDRAULISCHES VOLUMEN VOLUME D'HUILE ABSORBIE VOLUME D'OLIO ASSORBITO		V=(Sh+c)+K	
K	ABSORPTION AT AUFNAHME BEI ABSORPTION A ASSORBIMENTO A	FOR FUER POUR PER	C=0 K<1.5 cm ³
SH	HYDRAULIC SECTIONAL AREA HYDRAULISCHER QUERSCHNITT SECTION HYDRAULIQUE SEZIONE IDRAULICO		4.89 cm ²
C	GEAR DISENGAGING STROKE AUSKUPPLUNGSHUB COURSE DE DEBRAYAGE CORSO DI DISINNESTO		
HYDRAULIC FLUID HYDRAULIKFLUESSIGKEIT FLUIDE HYDRAULIQUE FLUIDO IDRAULICO		MINERAL OIL MINERALÖL HUILE MINERALE OLIO MINERALE	
THERMAL RANGE THERMISCHER ANWENDUNGSBEREICH TEMPERATURE D'UTILISATION TEMPERATURA DI UTILIZZAZIONE		-40°C...+100°C	
SUPPLY PRESSURE VORRATSDRUCK PRESSION PNEUMATIQUE D'ALIMENTATION PRESSIONE PNEUMATICA DI ALIMENTAZIONE		10 BAR MAX	
NO STROKE LIMITER IN THE DEVICE KEIN HUBBEGRENZUNG IM GERAET PAS DE LIMITATION DE COURSE DANS L'APPAREIL NESSUNA LIMITAZIONE DI CORSA NELL'APPARECCHIO			

CAUTION :DO NOT ACTUATE THE DEVICE IF NOT FITTED ON ITS MOUNTING BRACKET
 VORSICHT :GERAET DARF NUR IM EINGEBAUTEN ZUSTAND BETRIETIGT WERDEN
 ATTENTION :NE PAS ACTIONNER L'APPAREIL S'IL N'EST PAS FIXE SUR SON SUPPORT
 ATTENZIONE:NON METTERE IN FUNZIONE L'APPARECCHIO SE NON E'FISSATO AL SUPPORTTO

NAME PLATE DETAILS
 MANUFACTURING PLANT:
 PRODUKTIONSSTAETTE: JED-225
 LIEU DE FABRICATION:
 LUOGO DI FABRICAZIONE:
 ProVia IDENTIFICATION NUMBER
 ProVia TEILE NUMMER
 NUMERO D'IDENTIFICATION ProVia
 NUMERO D'IDENTIFICAZIONE

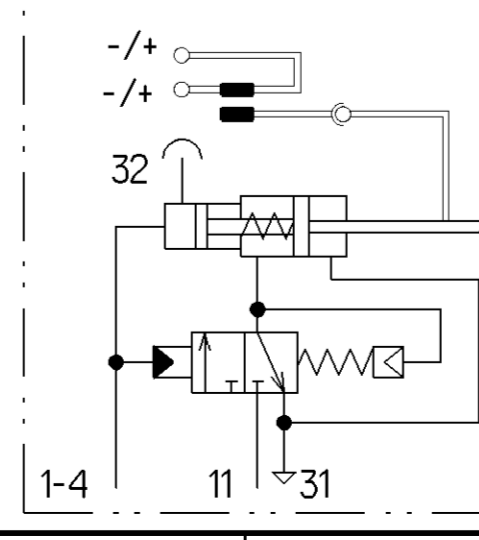
MARKING OF PORTS
 KENNZEICHNUNG DER ANSCHLUESSE
 MARQUAGE DES ORIFICES
 MARCATURA DEGLI ORIFIZI

11	AIR INLET VORRATSLEITUNG ALIMENTATION AIR ALIMENTAZIONE ARIA
1-4	OIL INLET OELZUFLOSS ALIMENTATION HUILE ALIMENTAZIONE OLIO
31	AIR EXHAUST ENTLUEFTUNG ECHAPPEMENT SCARICO
32	BLEED SCREW ENTLUEFTUNGSSCHRAUBE VIS DE PURGE VITE DI SPURGO

● KURZEITIGER MAXIMALER BETRIEBSDRUCK 13 BAR EINE STUDE LANG
 PRESSION DE SERVICE MAX. EXCEPTIONNELLE 1 HEURE A 13 BAR

LENGTH OF CABLE BETWEEN SENSOR AND ELECTRONICS KABELLANGE ZWISCHEN SENSOR UND ELEKTRONIK LONGUEUR DE CABLE ENTRE CAPTEUR ET ELECTRONIQUE LUNGHEZZA DEL CAVO TRA SENSORE E CENTRALINA ELETTRONICA	10m MAX.	MEASURING PRINCIPLE MESSPRINZIP PRINCIPE DE MESURE PRINCIPIO DI MISURA	INDUCTIVE INDUKTIV INDUCTIF INDUTTIVO
SUPPLY VOLTAGE SPEISESPANNUNG TENSION D'ALIMENTATION TENSION D'ALIMENTAZIONE	PULSE IMPULS IMPULSION IMPULO	OHMIC RESISTANCE OHMSCHER WIDERSTAND RESISTANCE OHMIQUE RISISTANZA OHMICO	72 Ω ± 5 %
PRECISION AFTER CALIBRATION GENAUIGKEIT NACH KALIBRIERUNG PRECISION APRES CALIBRAGE PRECISIONE DOPO CALIBRATURA		CURRENT CONSUMPTION STROMAUFNAHME CONSUMATION DE COURANT ASSORBIMENTO DI CORRENTE	90ma MAX.

SYMBOL
 SYMBOL
 SYMBOLE
 SIMBOLO



General Specification: JED-334-1, Size ISO 14405 LP	Copyright WABCO	Date: 2018-09-10	Signature: Aswinkumar
Further Technical Data: PRO 051 001 0	Doc. Code: 035	Sheet: 1 To 5	Checked: Vallorasi
General Tolerances JED-261	Range of Nominal Dimensions (± mm)	Class 1) ≤ 50 > 50 > 180 > 180 > 400 > 400	Class 2) 0.5 1.0 1.5 2.0
Class 1) ≤ 50 > 50 > 180 > 180 > 400 > 400	Class 2) 0.5 1.0 1.5 2.0	Class 3) 1.0 2.0 3.0 4.0	Class 4) 1.5 2.0 3.0 4.0
Class 4) 1.0 2.0 3.0 4.0	Class 5) 2.0 3.5 5.0 6.5	Class 6) 2.0 3.5 5.0 6.5	Class 7) 2.0 3.5 5.0 6.5
Trapped Holes acc. JED 388 / JED 152	1) Tolerance Class Applied Crossmarked	Mass: 3.152 kg	Scale: 1:1
		Size: CREO	Material No. PRO 051 001 0
		Doc. Code: 177205	Revision: 1
		Techn. Resp.: 5630_AM	Replacement for:
		Doc. Code: 177205	Language: ML
		Sheet: 1/1	Date of first issue: 2016-01-11

Tutti i diritti sono riservati. È vietata espressamente la ristampa o l'uso non autorizzato senza permesso scritto dalla ProVia. È vietata espressamente la ristampa o l'uso non autorizzato senza permesso scritto dalla ProVia. È vietata espressamente la ristampa o l'uso non autorizzato senza permesso scritto dalla ProVia. È vietata espressamente la ristampa o l'uso non autorizzato senza permesso scritto dalla ProVia.