

DEVICE EXTREME POSITIONS WHEN BLEEDING  
 MAX. SCHIEFSTAND DES GERÄTES WAHREND DER ENTLUEFTUNG  
 POSITIONS EXTREMES DE L'APPAREIL PENDANT LA PURGE  
 POSIZIONI ESTREME DELL'APPARECCHIO DURANTE LO SPURGO

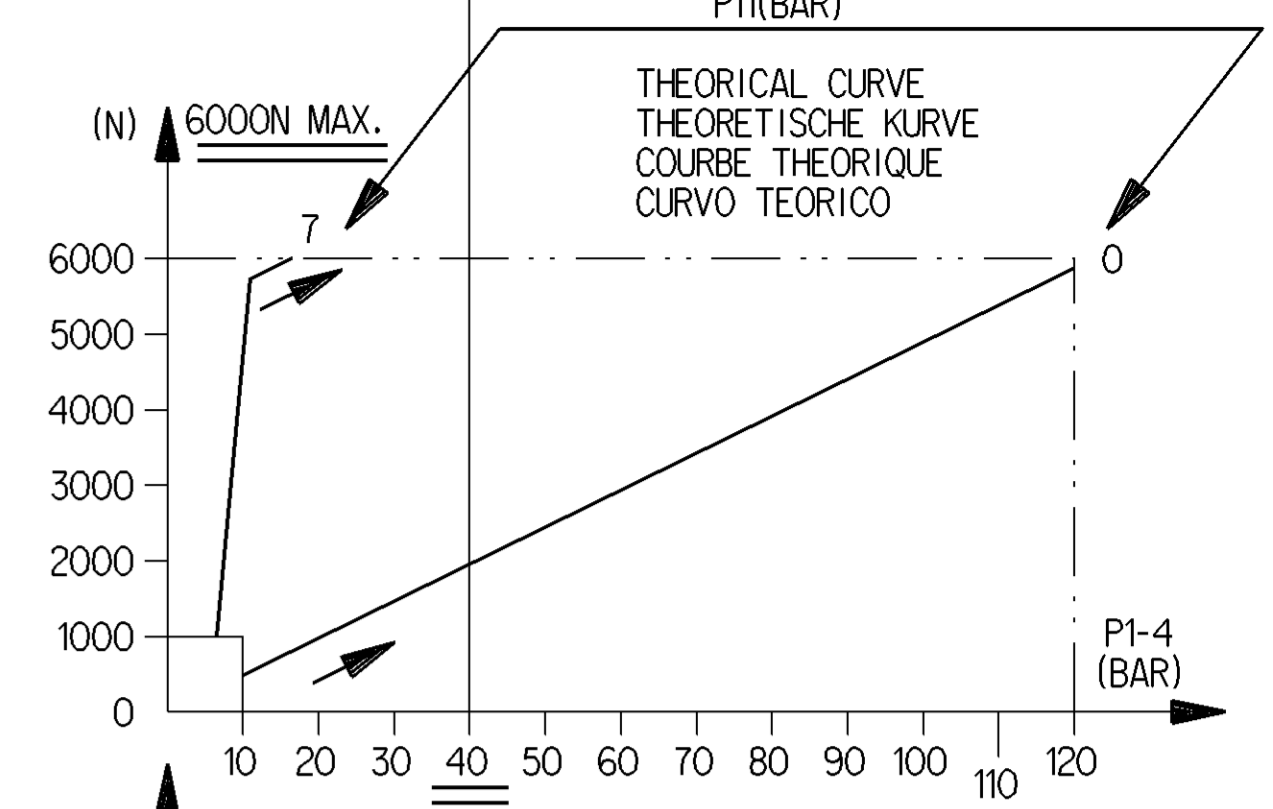
ADJUSTMENT OF WEAR INDICATOR  
 VERSCHLEISSANZEIGER  
 REGLAGE DU TEMOIN D'USURE  
 REGOLAZIONE DELL'INDICATORE DI USURA

POSITION WHEN DELIVERED  
 POSITION BEI LIEFERUNG  
 POSITION DE LIVRAISON  
 POSIZIONE DI CONSEGNA

WEAR INDICATOR  
 VERSCHLEISSANZEIGER  
 TEMOIN D'USURE  
 INDICATORE DI USURA

NORMAL USE  
 NORMALBETRIEB  
 UTILISATION NORMALE  
 UTILIZZAZIONE NORMALE

EXCEPTIONAL USE  
 AUSSEERGEWOEHLICHER BETRIEB  
 UTILISATION EXCEPTIONNELLE  
 UTILIZZAZIONE ECCEZIONALE



FORCE OUTPUT  
 KRAFT AN DER KOLBENSTANGE  
 EFFORT A LA TIGE DE COMMANDE  
 SFORZO ALL'ALBERO DI COMANDO

OIL VOLUME INPUT NUTZBARES HYDRAULISCHES VOLUMEN VOLUME D'HUILE ABSORBÉE VOLUME D'OLIO ASSORBITO		$V=(SH \times C) \times K$
K	ABSORPTION AT 120 BAR AUFNAHME BEI 120 BAR ASSORBIMENTO A	FOR FUEL C=0 POUR PER C=0 PER
SH	HYDRAULIC SECTIONAL AREA HYDRAULISCHER QUERSCHNITT SECTION HYDRAULIQUE SEZIONE IDRAULICO	4.89 cm <sup>2</sup>
C	GEAR DISENGAGING STROKE AUSKUPPLUNGSHUB COURSE DE DEBRAYAGE CORSO DI DISINNESTO	
HYDRAULIC FLUID HYDRAULIKFLUESSIGKEIT FLUIDE HYDRAULIQUE FLUIDO IDRAULICO		:BRAKE FLUID :BREMSFLUESSIGKEIT :GLYCERO ALCOOLIQUE :LIQUIDO PER FRENI
THERMAL RANGE THERMISCHER ANWENDUNGSBEREICH TEMPERATURE D'UTILISATION TEMPERATURA DI UTILIZZAZIONE		-40 °C...+100 °C
SUPPLY PRESSURE VORRATSDRUCK PRESSION PNEUMATIQUE D'ALIMENTATION PRESSIONE PNEUMATICA D'ALIMENTAZIONE		10 BAR MAX.
NO STROKE LIMITER IN THE DEVICE KEIN HUBBEGRENZUNG IM GERÄT PAS DE LIMITATION DE COURSE DANS L'APPAREIL NESSUNA LIMITAZIONE DI CORSA NELL'APPARECCHIO		

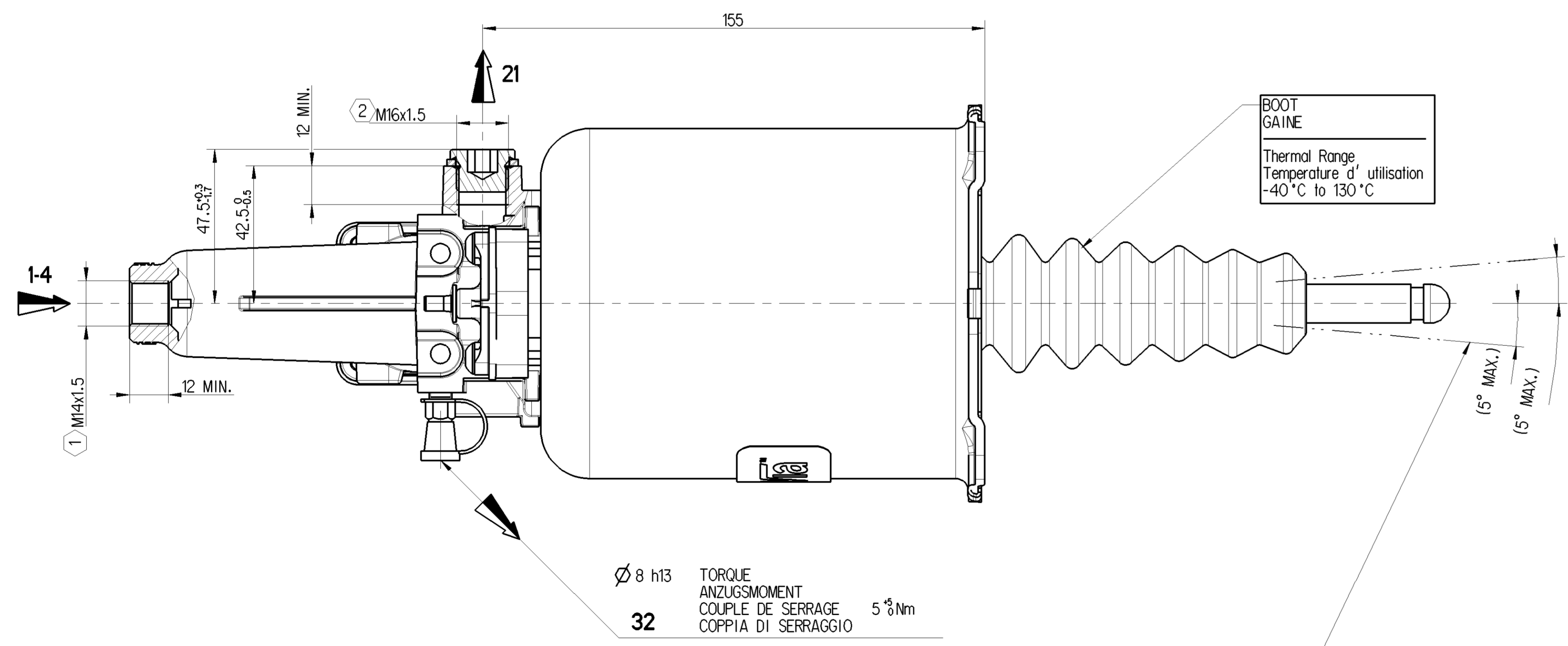
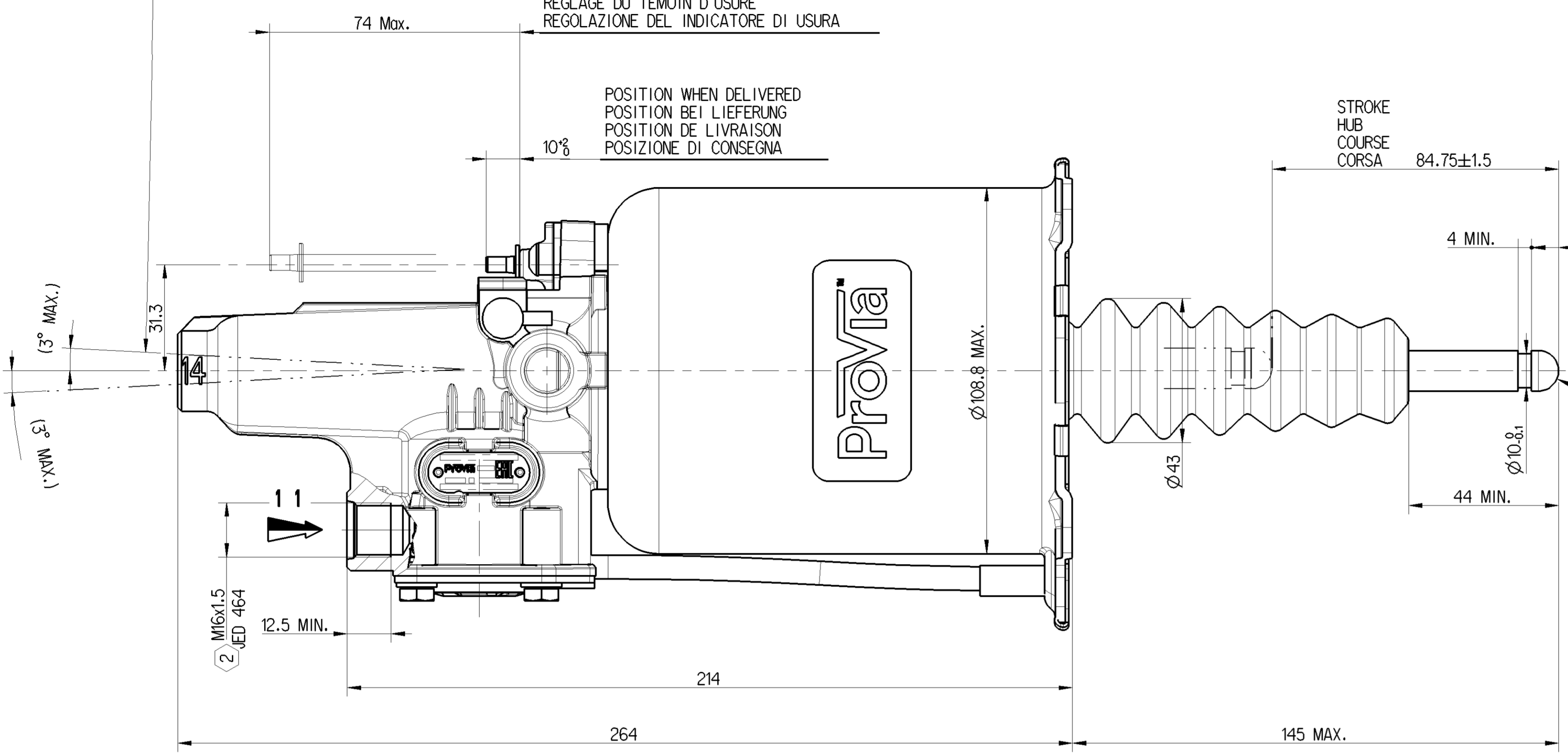
CAUTION :DO NOT ACTUATE THE DEVICE IF NOT FITTED ON ITS MOUNTING BRACKET  
 VORSICHT :GERÄT DARF NUR IM EINGEBAUTEN ZUSTAND BETÄTIGT WERDEN  
 ATTENTION :NE PAS ACTIONNER L'APPAREIL S'IL N'EST PAS FIXE SUR SON SUPPORT  
 ATTENZIONE:NON METTERE IN FUNZIONE L'APPARECCHIO SE NON E'FISSATO AL SUPPORTO

NAME PLATE DETAILS

MANUFACTURING PLANT:  
 PRODUKTIONSSTAETTE: JED-225  
 LIEU DE FABRICATION:  
 LUOGO DI FABRICAZIONE:

ProVia IDENTIFICATION NUMBER  
 ProVia TEILE NUMBER  
 NUMERO D'IDENTIFICATION ProVia  
 NUMERO D'IDENTIFICAZIONE

WEEK / YEAR OF MANUFACTURE  
 FERTIGUNGSWOCHEN / JAHR  
 SEMAINE / ANNEE DE FABRICATION  
 SETTIMANA / ANNO DELLA FABRICAZIONE

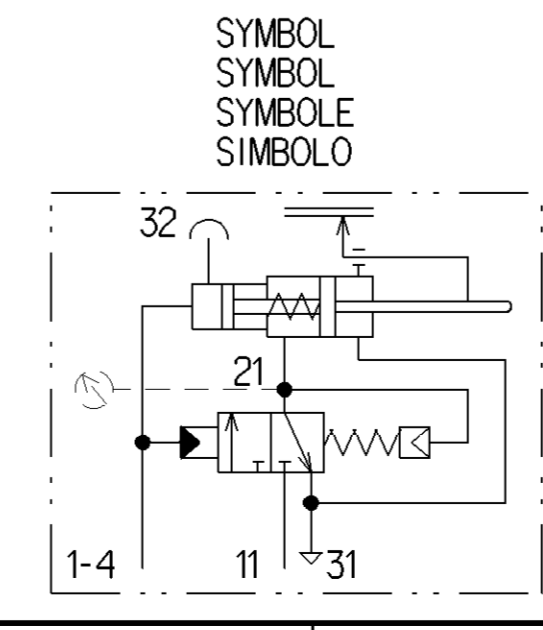


MARKING OF PORTS KENNZEICHNUNG DER ANSCHLUESSE MARQUAGE DES ORIFICES MARCATURA DEGLI ORIFIZI	21	PRESSURE CONNECTION DRUCKANSCHLUSS PRISE DE PRESSION PRESA DI PRESSIONE
11	AIR INLET VORRATSLIEFUNG ALIMENTATION AIR ALIMENTAZIONE ARIA	31
1-4	OIL INLET OELZUFLOSS ALIMENTATION HUILE ALIMENTAZIONE OLIO	32

MISALIGNMENT OF PUSH ROD IN ANY DIRECTION  
 AUSLENKUNG DER DRUCKSTANGE ALLSEITIG  
 DEBATTEMENT DE LA BIELLE EN TOUTES DIRECTIONS  
 DEVIATIONE DELL'ASTA DI COMANDO IN TUTTE LE DIREZIONI

TORQUE FOR CONNECTIONS  
 ANZUGSMOMENT FUER ANSCHLUESSE  
 COUPLE DE SERRAGE DES RACCORDS  
 COPPIA DI SERRAGGIO DEI RACCORDI

1 25 N.m MAX  
 2 34 N.m MAX



General Specification: JED-334-1 - Size ISO 14405 LP	Copyright WABCO®	ProVia
Further Technical Data: PRO 051 001 0	Date: 2018-09-10	Signature: Aswinkumar
Doc. Code: 035	Sheet: 1	To: 5
General Tolerances JED-261	Checked: Vallarosu	Expert: SURESH
Range of Nominal Dimensions ( ± mm)	Mass: 2.964 kg	Scale: 1:1
Class 1) ≤ 50	2) 50 > 180	3) 180 > 400
Fine	Medium	Coarse
0.5	1.0	2.0
1.0	2.0	3.0
2.0	3.5	5.0
3.5	5.0	6.5
±0.05	±0.1	±0.2
Tapped Holes acc. JED-152 / JED-464	Size: A1	CREO
1) Tolerance Class Applied Crossmarked	Material No. PRO 051 004 0	Date of first issue: 2015-12-11
	Doc. Code: 177205	Revision: 1
	1	C
	5630_AM	ML 1/1

Non è permesso copiare o riprodurre questo documento, né utilizzare il contenuto o i marchi commerciali senza permesso scritto dalla WABCO. Tutti i diritti sono riservati. Toute réimpression ou utilisation non autorisée sans la permission écrite de la WABCO est formellement interdite. Toute utilisation non autorisée sera considérée comme une violation de la loi. All rights reserved. No part of this document may be reproduced, stored in a retrieval system, or transmitted in any form or by any means, electronic, mechanical, photocopying, recording, or by any information storage and retrieval system, without the prior written permission of WABCO. All rights reserved.