

DEVICE EXTREME POSITIONS WHEN BLEEDING
 MAX. SCHIEFSTAND DES GERAETES WAEHREND DER ENTLUEFTUNG
 POSITIONS EXTREMES DE L'APPAREIL PENDANT LA PURGE
 POSIZIONI ESTREME DELL'APPARECCHIO DURANTE LO SPURGO

ADJUSTMENT OF WEAR INDICATOR
 VERSCHLEISSANZEIGER
 REGLAGE DU TEMOIN D'USURE
 REGOLAZIONE DEL INDICATORE DI USURA

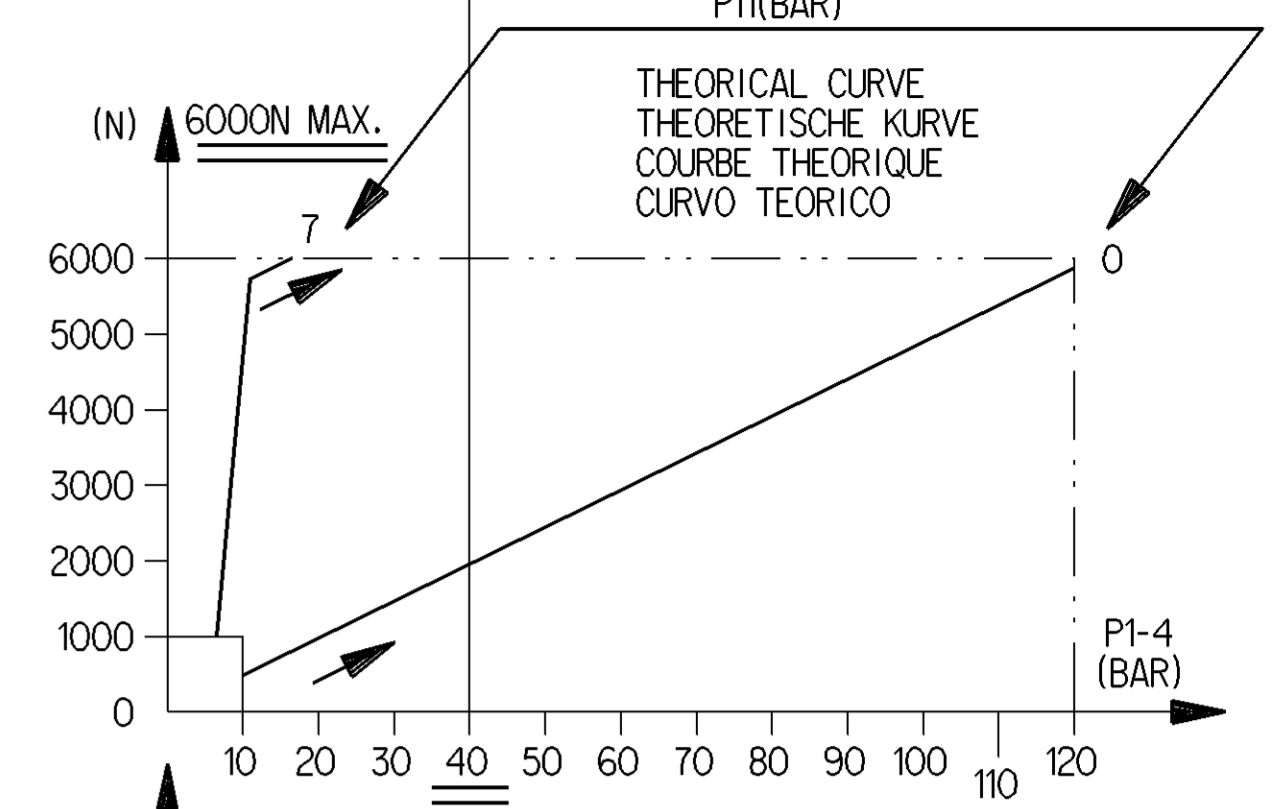
POSITION WHEN DELIVERED
 POSITION BEI LIEFERUNG
 POSITION DE LIVRAISON
 POSIZIONE DI CONSEGNA

STROKE
 HUB
 COURSE
 CORSA

WEAR INDICATOR
 VERSCHLEISSANZEIGER
 TEMOIN D'USURE
 INDICATORE DI USURA

NORMAL USE
 NORMALBETRIEB
 UTILISATION NORMALE
 UTILIZZAZIONE NORMALE

EXCEPTIONAL USE
 AUSSEERGEWOEHLICHER BETRIEB
 UTILISATION EXCEPTIONNELLE
 UTILIZZAZIONE ECCEZIONALE



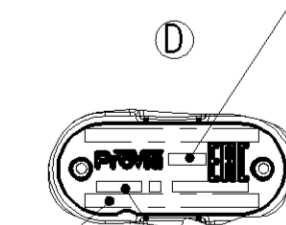
FORCE OUTPUT
 KRAFT AN DER KOLBENSTANGE
 EFFORT A LA TIGE DE COMMANDE
 SFORZO ALL'ALBERO DI COMANDO

OIL VOLUME INPUT NUTZBARES HYDRAULISCHES VOLUMEN VOLUME D'HUILE ASSORBIE VOLUME D'OLIO ASSORBITO		$V=(SH \times C) \times K$
K	ABSORPTION AT 120 BAR AUFNAHME BEI 120 BAR ABSORPTION A 120 BAR ASSORBIMENTO A	FOR FUEL C=0 FUER POUR C=0 PER
SH	HYDRAULIC SECTIONAL AREA HYDRAULISCHER QUERSCHNITT SECTION HYDRAULIQUE SEZIONE IDRAULICO	4.89 cm ²
C	GEAR DISENGAGING STROKE AUSKUPPLUNGSHUB COURSE DE DEBRAYAGE CORSO DI DISINNESTO	
HYDRAULIC FLUID HYDRAULIKFLUESSIGKEIT FLUIDE HYDRAULIQUE FLUIDO IDRAULICO		:BRAKE FLUID :BREMSFLUESSIGKEIT :GLYCERO ALCOOLIQUE :LIQUIDO PER FRENI
THERMAL RANGE THERMISCHER ANWENDUNGSBEREICH TEMPERATURE D'UTILISATION TEMPERATURA DI UTILIZZAZIONE		-40 °C...+100 °C
SUPPLY PRESSURE VORRATSDRUCK PRESSION PNEUMATIQUE D'ALIMENTATION PRESSIONE PNEUMATICA DI ALIMENTAZIONE		10 BAR MAX.
NO STROKE LIMITER IN THE DEVICE KEIN HUBBEGRENZUNG IM GERAET PAS DE LIMITATION DE COURSE DANS L'APPAREIL NESSUNA LIMITAZIONE DI CORSA NELL'APPARECCHIO		

CAUTION :DO NOT ACTUATE THE DEVICE IF NOT FITTED ON ITS MOUNTING BRACKET
 VORSICHT :GERAET DARF NUR IM EINGEBAUTEN ZUSTAND BETAETIGT WERDEN
 ATTENTION :NE PAS ACTIONNER L'APPAREIL S'IL N'EST PAS FIXE SUR SON SUPPORT
 ATTENZIONE:NON METTERE IN FUNZIONE L'APPARECCHIO SE NON E'FISSATO AL SUPPORTTO

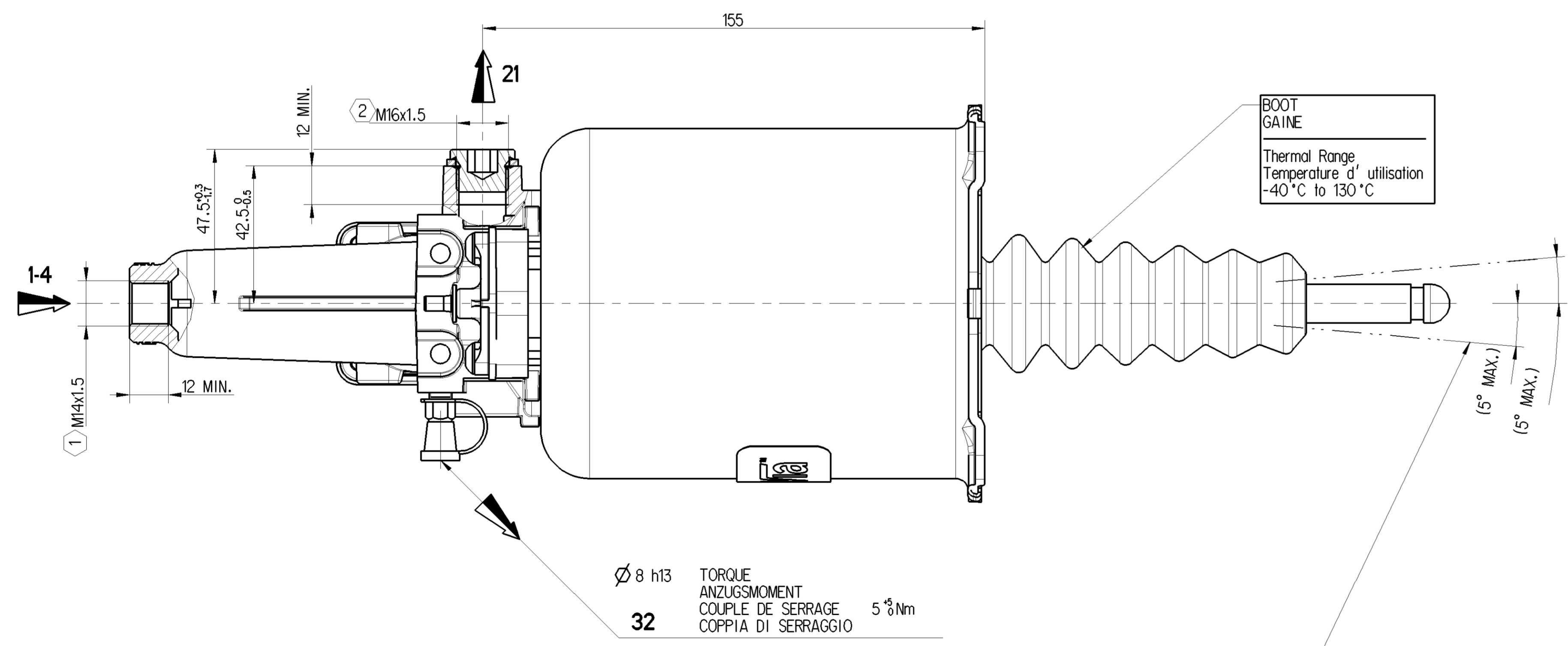
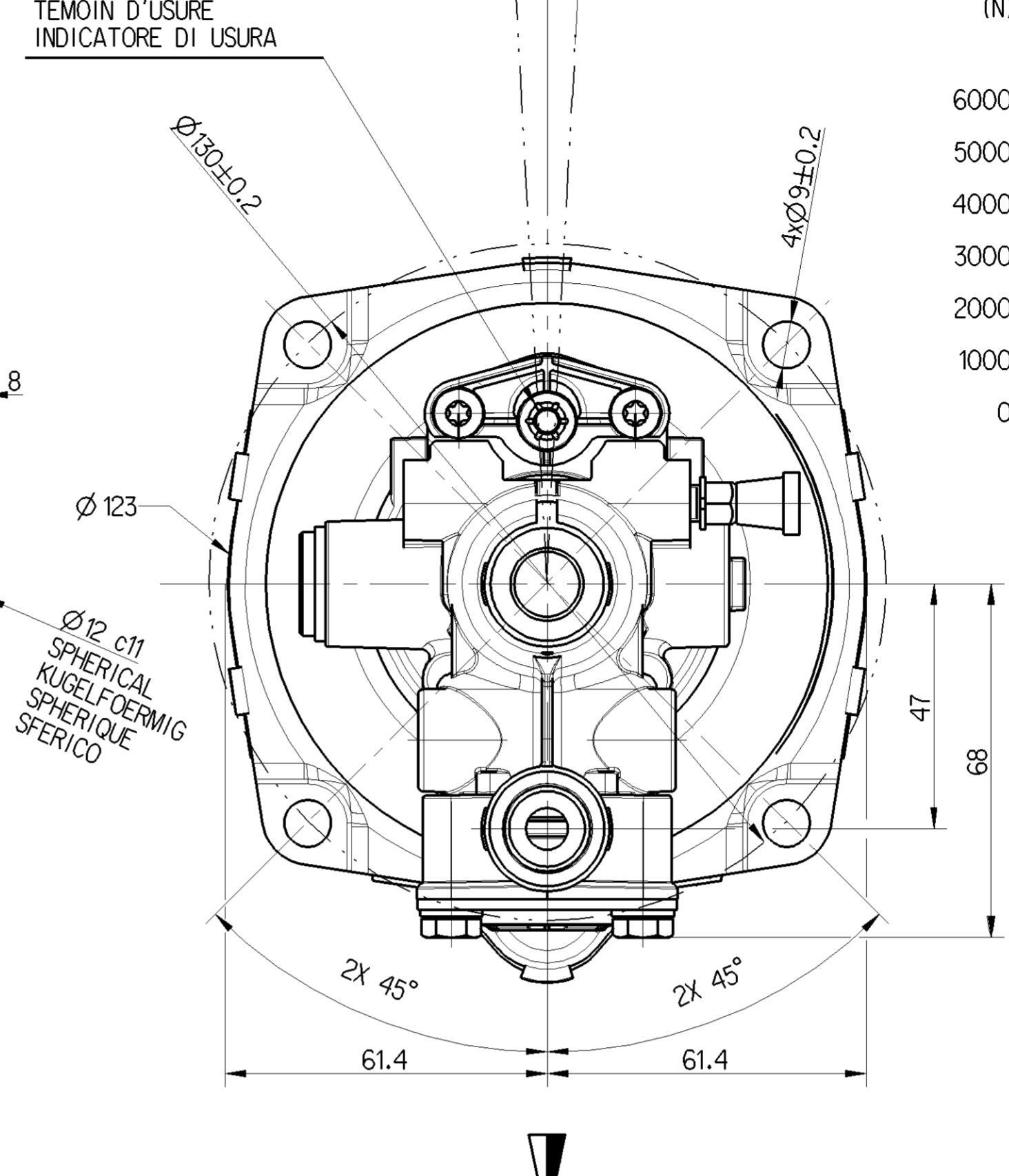
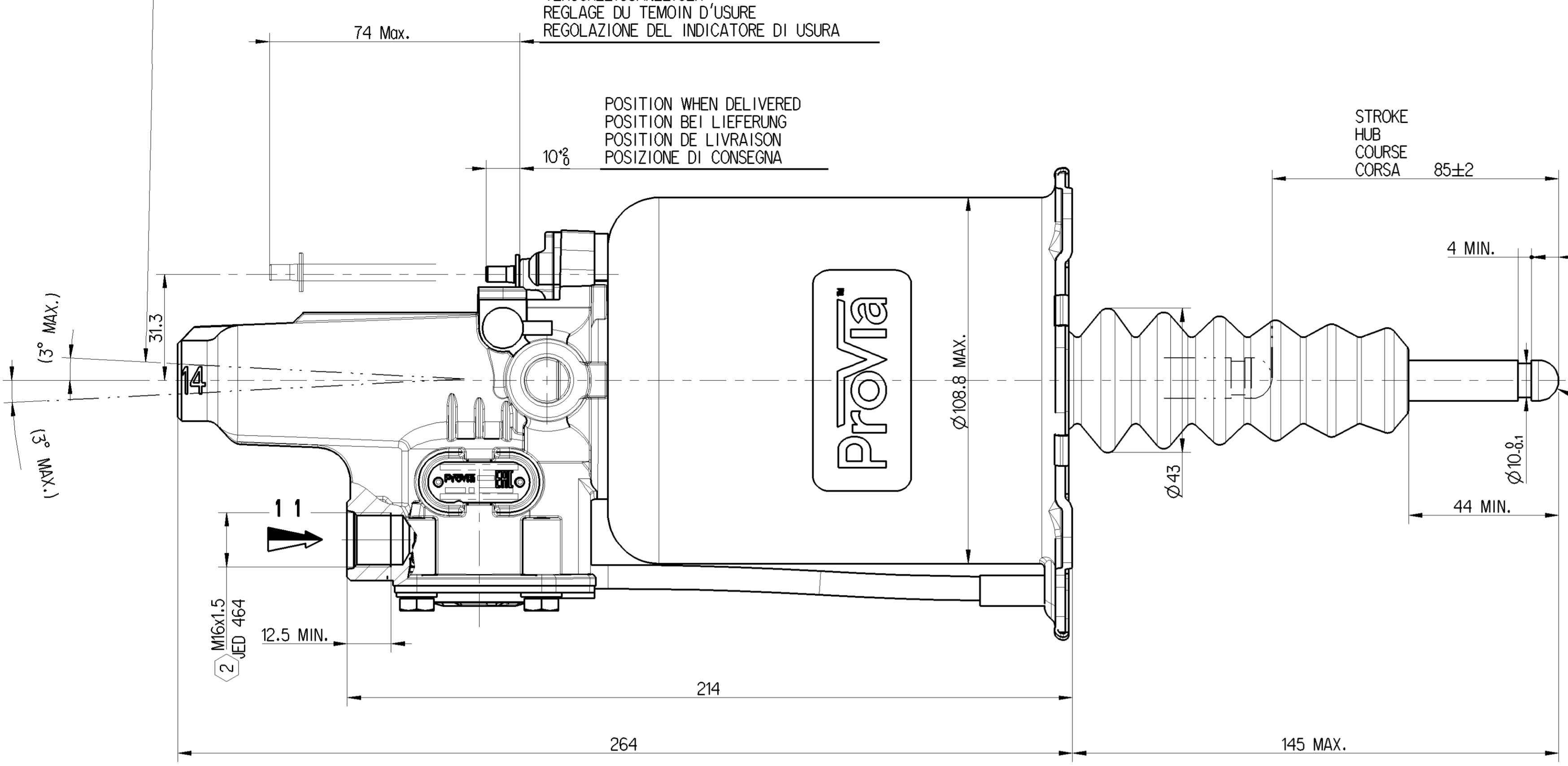
NAME PLATE DETAILS

MANUFACTURING PLANT:
 PRODUKTIONSSTAETTE: JED-225
 LIEU DE FABRICATION:
 LUOGO DI FABRICAZIONE:

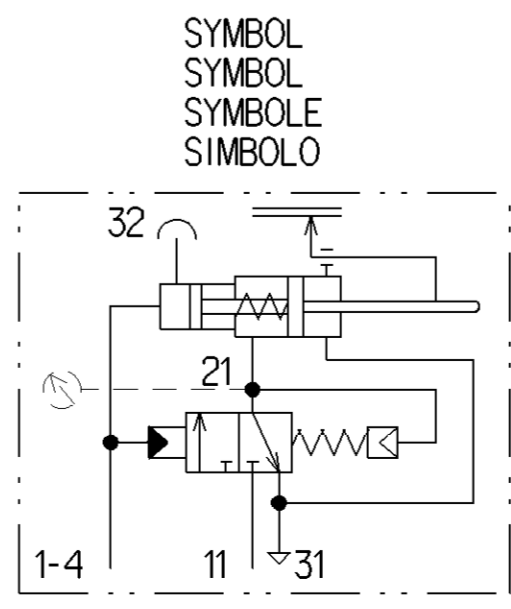


ProVia IDENTIFICATION NUMBER
 ProVia TEILE NUMBER
 NUMERO D'IDENTIFICATION ProVia
 NUMERO D'IDENTIFICAZIONE

WEEK / YEAR OF MANUFACTURE
 FERTIGUNGSWOCHE / JAHR
 SEMAINE / ANNEE DE FABRICATION
 SETTIMANA / ANNO DELLA FABRICAZIONE



MISALIGNMENT OF PUSH ROD IN ANY DIRECTION
 AUSLENKUNG DER DRUCKSTANGE ALLSEITIG
 DEBATTEMENT DE LA BIELLE EN TOUTES DIRECTIONS
 DEVIAZIONE DELL'ASTA DI COMANDO IN TUTTE LE DIREZIONE



MARKING OF PORTS KENNZEICHNUNG DER ANSCHLUESSE MARQUAGE DES ORIFICES MARCATURA DEGLI ORIFIZI	21	PRESSURE CONNECTION DRUCKANSCHLUSS PRISE DE PRESSION PRESA DI PRESSIONE
11	31	AIR INLET VORRATSLIEFUNG ALIMENTATION AIR ALIMENTAZIONE ARIA
1-4	32	BLEED SCREW ENTLUEFTUNGSSCHRAUBE VIS DE PURGE VITE DI SPURGO

TORQUE FOR CONNECTIONS ANZUGSMOMENT FUER ANSCHLUESSE COUPLE DE SERRAGE DES RACCORDS COPPIA DI SERRAGGIO DEI RACCORDI	1	25 N.m MAX
	2	34 N.m MAX

General Specification: JED-334-1 - Size ISO 14405 LP	Copyright WABCO®	ProVia
Further Technical Data: PRO 051 001 0	Date: 2018-09-11	Signature: Aswinkumar
Doc. Code: 035	Sheet: 1	To: 5
General Tolerances JED-261	Checked: 2018-09-20	Validator: Vallarasu
Range of Nominal Dimensions (± mm)	Expert: SURESH	
Class 1) ≤ 50 > 50 > 180 > 400	Mass: 2.7 kg	Scale: 1:1
Fine 0.5 1.0 1.5 2.0	Size: CAD System	
Medium 1.0 2.0 3.0 4.0 ±0.3	A 1 CREO	
Coarse 2.0 3.5 5.0 6.5	177205	Revision: 1
Tapped Holes acc. JED-152 / JED-464	177205	Techn. Resp.: 5630_AM
1) Tolerance Class Applied Crossmarked		Replacement for:

Non e' permesso copiare o riprodurre questo documento, ne utilizzare il contenuto o riprodurre il marchio (logo o altri) senza permesso scritto dalla WABCO. Toute reproduction ou utilisation de son contenu sans autorisation est interdite. Toute utilisation non autorisee de son contenu est interdite. Toute utilisation non autorisee de son contenu est interdite. Toute utilisation non autorisee de son contenu est interdite.